



Presentazione della società

HIRELIA opera per lo sviluppo di imprese, enti e istituzioni in *High-Reliability Organizations (HROs)*, ovvero in organizzazioni affidabili.

La caratteristica delle organizzazioni affidabili è la capacità di gestire l'incertezza per fronteggiare le situazioni imprevedibili e ridurre la frequenza e le conseguenze di errori e incidenti.

L'AFFIDABILITA' RICHIEDE UN APPROCCIO INTEGRATO

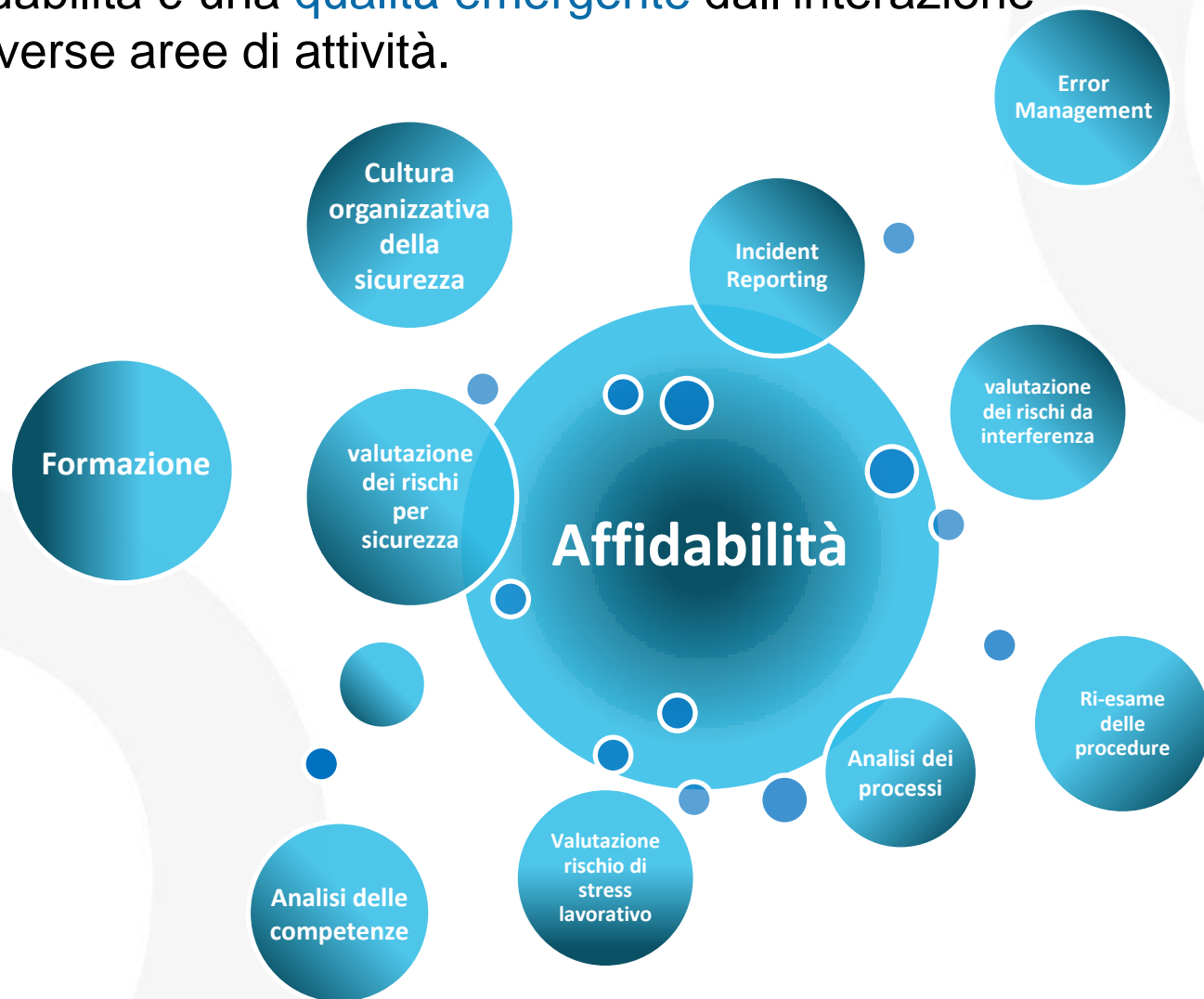
Spesso, per fronteggiare questi problemi, i manager delle organizzazioni prendono provvedimenti parziali.

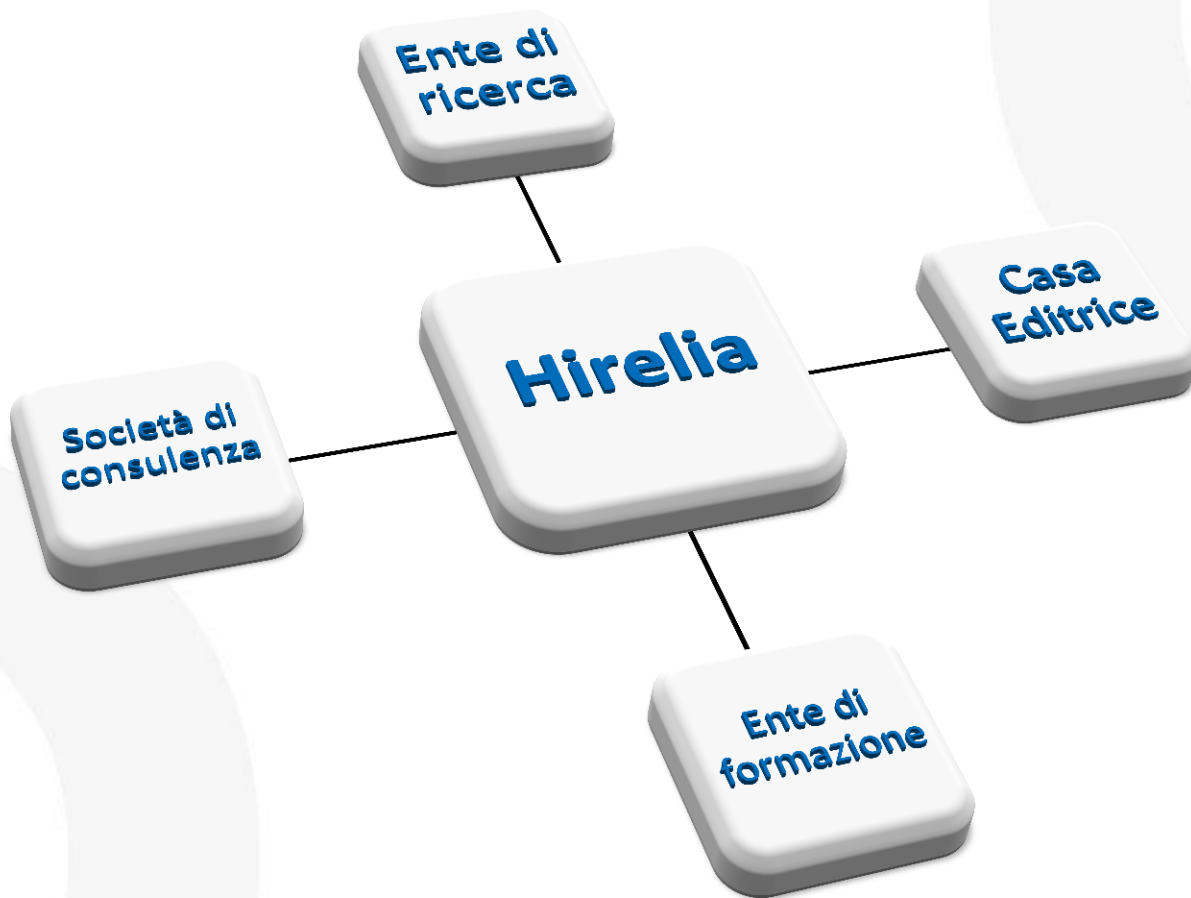
Ma l'esperienza mostra che le soluzioni parziali non sono efficaci e durature.

Occorrono soluzioni basate su un approccio sistemico e sul governo delle interdipendenze tra i vari problemi, perché lasciarne uno irrisolto compromette la soluzione degli altri.

L'offerta di servizi integrati proposta da HIRELIA intende soddisfare questo bisogno.

L'affidabilità è una **qualità emergente** dall'interazione tra diverse aree di attività.





Hirelia

The diagram consists of two light gray rounded square boxes connected by a horizontal black line. The left box contains the word 'Hirelia' in blue. The right box contains the text 'Ente di ricerca' in blue. The background features large, light gray curved shapes.

Ente di
ricerca

- In partner con Enti pubblici e privati sviluppa progetti di ricerca nell'ambito della salute, benessere e prevenzione dei rischi

Hirelia

The diagram consists of two light gray rounded rectangular boxes connected by a horizontal black line. The left box contains the word 'Hirelia' in blue. The right box contains the text 'Ente di ricerca' in blue. The background features large, light gray curved shapes.

Ente di
ricerca

- 2009 – 2011 Partner nel progetto di ricerca **SURE** applicazioni RFID in sanità.
- 2012 – 2014 Capofila nel progetto **Back School at Work** per la realizzazione di un protocollo formativo per la prevenzione dei Disturbi Muscolo Scheletrici.
- 2016 Capofila nel progetto INAIL **LE PIAZZE DELLA PREVENZIONE** per la informazione degli RLS in sanità.



Hirelia

A diagram consisting of two light gray rounded square boxes connected by a horizontal black line. The left box contains the word 'Hirelia' in blue, and the right box contains the words 'Casa Editrice' in blue. The background features large, light gray curved shapes.

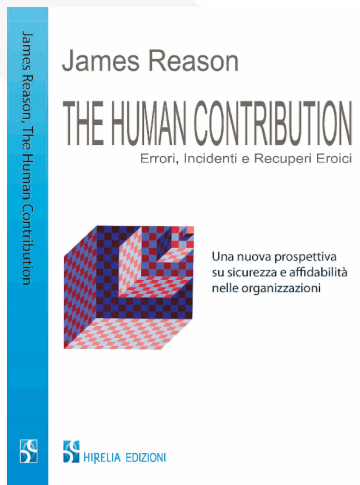
Casa
Editrice

- Pubblica articoli e libri di divulgazione di teorie e buone prassi in tema di applicazione dei principi delle organizzazioni affidabili.

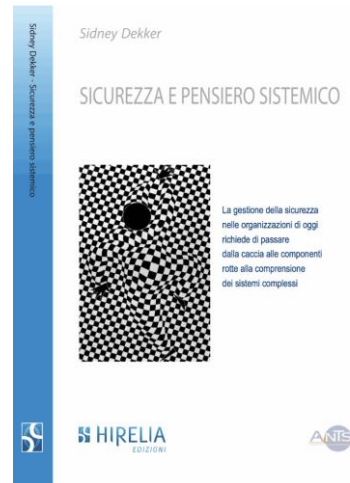
Hirelia

**Casa
Editrice**

- La collana LACULTURA DELLA SICUREZZA rende disponibili agli operatori italiani opere di autori di primaria importanza sulla scena mondiale.



James Reason



Sidney Dekker



Erik Hollnagel

```
graph LR; Hirelia --- Ente[Ente di Formazione];
```

Hirelia

**Ente di
Formazione**

- Progetta e attua di corsi di formazione specialistica e manageriale per lo sviluppo delle competenze necessarie alla riduzione della frequenza degli errori e delle loro conseguenze.

Hirelia

The diagram consists of two light gray rounded rectangular boxes connected by a horizontal black line. The left box contains the word 'Hirelia' in blue. The right box contains the text 'Ente di Formazione' in blue. The background features large, light gray curved shapes.

**Ente di
Formazione**

- Hirelia è ente di formazione accreditato in Regione Lombardia
- Hirelia è ente di formazione accreditato al CNI Consiglio Nazionale degli Ingegneri
- Hirelia è ente di formazione accreditato Fondimpresa e Fondo Professioni

Hirelia

Società di
Consulenza

- Progettazione e attuazione di interventi di assistenza ai decisori finalizzati alla rilevazione di indicatori, all'analisi e al continuo miglioramento delle prestazioni di affidabilità.



Hirelia

**Società di
Consulenza**

- Reporting System
- Riesame del sistema di nomine e deleghe
- Misure organizzative per la prevenzione e la gestione del rischio di stress
- Classificazione dell'efficacia del sistema di gestione delle emergenze (rating)
- Impostazione del sistema organizzativo di Gestione – Modello 231
- Accompagnamento alla certificazione del sistema di Responsabilità Sociale

Hirelia

Società di Consulenza

- Piani e progetti formativi con produzione di materiali personalizzati e multimediali

ORO
OBBIETTIVO RISCHIO ZERO

ACCEDI REGISTRATI

IL PROGETTO LINK UTILI PARTECIPA AREA MEDIA

“UNA MIGLIORE FORMAZIONE comporta sempre PIÙ SERENITÀ SUL LAVORO”

FISE ACAP
Associazione di Consulenti di Aziende Private
Consulenza di Aziende Private

CONSULENZA CHECK UP RUOLI DELLA SICUREZZA FORMAZIONE RISORSE

Eventi e News: Convegno ORO 2015, Bolzano, un resoconto, Menzione ORO 2015

Focus: Giurisprudenza: due casi, Oltre la rifrangenza, Butterfly effect

In evidenza: Convegno ORO 2015 - sintesi

Questo sito utilizza dei cookie per migliorare la tua esperienza di navigazione. Per maggiori informazioni consulta la [Cookie policy](#).

Accetta i Cookie da questo sito

Storia di una segnalazione

A cura di Attilio Pagano (Hirelia srl)

IL VALORE FORMATIVO DEL VIDEO "STORIA DI UNA SEGNALAZIONE"

Il video "Storia di una segnalazione - Butterfly Effect" è stato realizzato nel quadro del progetto "Informazione e Formazione Adequate", realizzato dalla Commissione sicurezza di Fise Acap con la collaborazione di Hirelia. Lo spunto narrativo e le forme di comunicazione del video corrispondono ai seguenti obiettivi caratteristici di un buon impiego dei prodotti multimediali della formazione dei lavoratori:

- rinvistire e focalizzare l'attenzione dei partecipanti al corso;
- procurare impressioni di riconoscimento e identificazione che avvicinano ai contenuti di apprendimento;
- sollecitare riflessioni sul legame tra i contenuti e la propria mappa di ruoli (ruolo del partecipante e ruoli ad esso contigui).

Lo spunto narrativo del video è la storia della segnalazione di Mario, un operaio manutentore, che durante un intervento di routine sul cestello elevatore, a causa del rotolamento del suo caccavite, si accorge di una anomala inclinazione del piano di lavoro. La storia è ripetuta quattro volte con varianti diverse e conseguenti diversi esiti. Le varianti della storia coinvolgono non soltanto Mario, ma anche alcuni suoi ruoli contigui: in primo luogo il suo preposto. Dal punto di vista della forma comunicativa, tutta la vicenda è introdotta e conclusa da un cartone animato che lega la vicenda del caccavite che rotola al cosiddetto effetto farfalla (Butterfly Effect). È questa una nota rappresentazione del fatto che, nei sistemi complessi, non c'è corrispondenza tra intensità delle cause e intensità degli effetti: una piccola perturbazione può avere conseguenze molto gravi.

Il conseguimento dell'obiettivo di rinvistire e focalizzare l'attenzione dei partecipanti al corso è realizzato proprio dalla sorpresa generata dall'animazione di apertura del video in cui si vede una farfalla trasformarsi in un caccavite.

L'obiettivo del riconoscimento e della identificazione nella vicenda è realizzato con la presentazione di personaggi e ambienti familiari ai partecipanti ai corsi di formazione.

Infine, l'obiettivo della riflessione sul legame tra i contenuti del video e il ruolo dello spettatore (lavoratori e/o preposti) è favorito dalla scoperta che la variazione degli esiti della storia della segnalazione di Mario è riconducibile ai comportamenti diversi dei personaggi nelle diverse versioni.

Questo sito utilizza dei cookie per migliorare la tua esperienza di navigazione. Per maggiori informazioni consulta la [Cookie policy](#).

Accetta i Cookie da questo sito

Progetto ORO per Fise ACAP e video BUTTERFLY EFFECT

REFERENZE

HIRELIA nell'ambito della sua attività di formazione e consulenza ha consolidato rapporti di collaborazione continuativi con:

- **POLITECNICO DI MILANO** dal 2009 è fornitore di servizi di consulenza e formazione
- **SALVAGNINI ITALIA SPA** dal 2010 è fornitore di servizi di consulenza e formazione
- **EDISON SPA** dal 2010 è fornitore di servizi di consulenza e formazione
- **ASST GRANDE OSPEDALE METROPOLITANO NIGUARDA** dal 2010 è fornitore di servizi di consulenza e formazione
- **AUTOSTRADA BRENNERO** dal 2010 fornitore di servizi di consulenza e formazione
- **AUTOSTRADA SERRAVALLE** dal 2011 è fornitore di servizi di consulenza e formazione
- **ASL PIACENZA** dal 2012 è fornitore di servizi di formazione e consulenza
- **REGIONE EMILIA ROMAGNA** dal 2013 è fornitore di servizi di consulenza
- **AUTOSTRADA BRESCIA- PADOVA** dal 2013 è fornitore di servizi di formazione
- **PATHEON ITALIA SPA** dal 2013 è fornitore di servizi di consulenza e formazione
- **ALLIANZ BANK SPA** dal 2015 è fornitore di servizi di formazione
- **COTONIFICIO ALBINI SPA** dal 2015 è fornitore di servizi di formazione
- **GRUPPO IREN SPA** dal 2016 è fornitore di servizi di formazione